



רמות למען הסביבה, קרן קיימת לישראל, מנהל קהילתי רמות אלון

תכנית יער קהילתי רמות

101-0269753



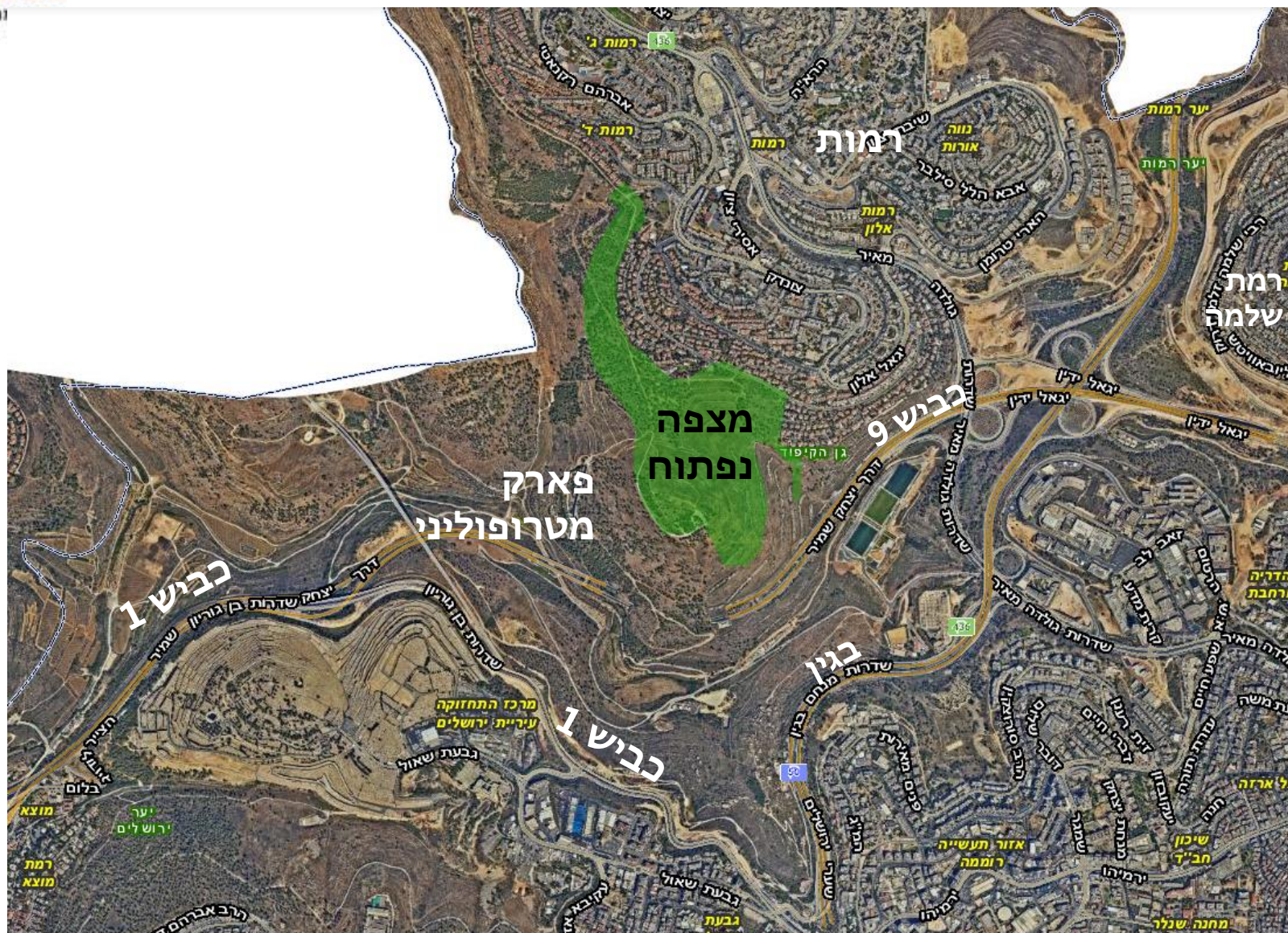
מאי 2019





ות לישראל
K K L -

המיקום בסביבה





קרן קיימת לישראל
K K L - J N F

מיקום-רצף לפארק עמק הארזים

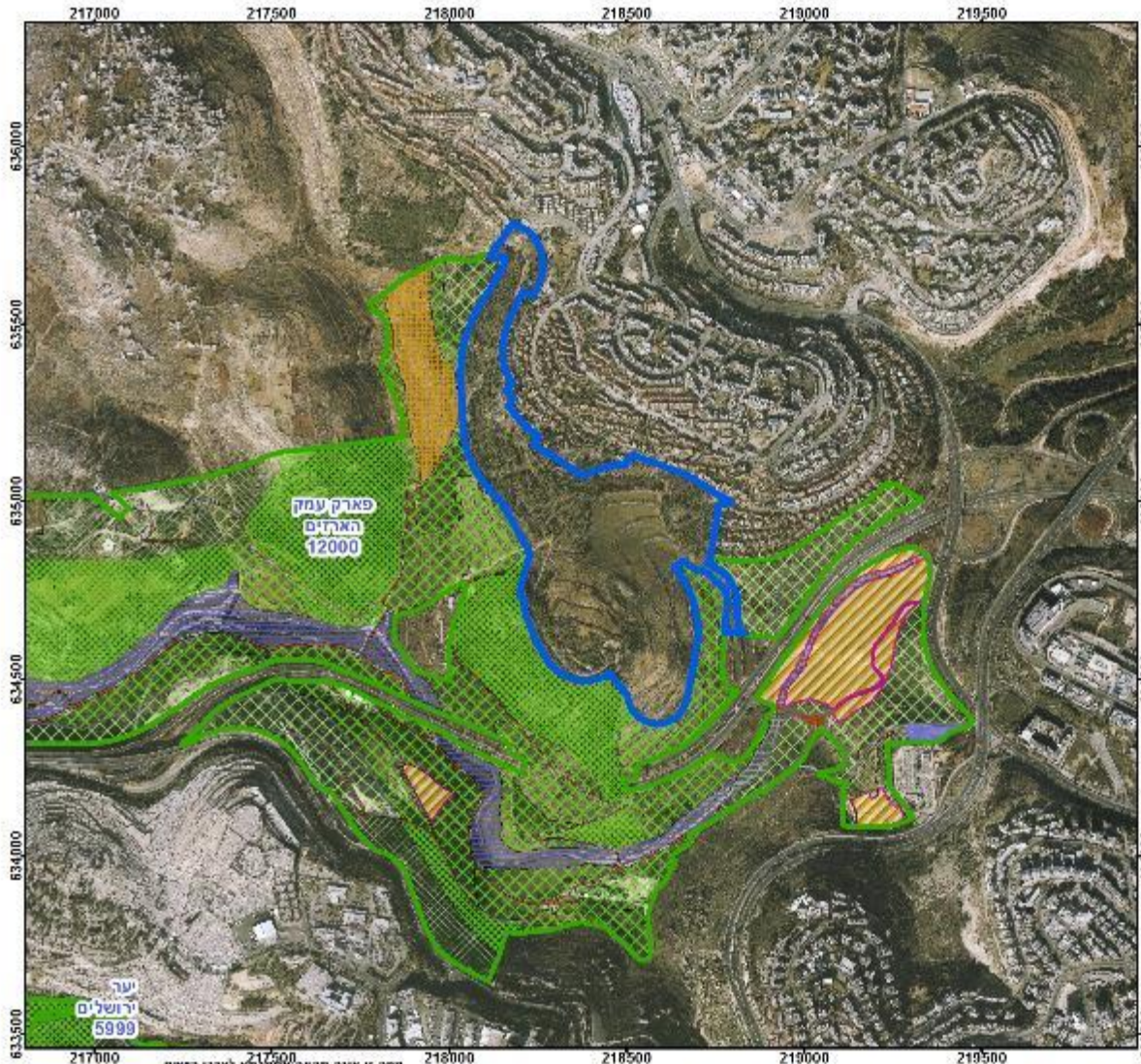


קק"ל
מינהל פיתוח הקרקע
אגף תכנון

מורדות רמות

מקרא:

- תכנית יער קהילתי רמות
- גבול תכניות היער המפורטות
- נטיעות בגדות נחלים ע"פ תוכנית
- יער נטע אדם מוצע ע"פ תוכנית
- דרך טיף
- יער נטע אדם קיים ע"פ תוכנית
- יער נטע אדם חוצע ע"פ תמ"א 22
- יער טבעי לשימור ע"פ תוכנית
- נטיעות בגדות נחלים ע"פ תמ"א 22
- מרכז אונטנסיבי לשירותי פנאי ונופש
- דרך קיימת/מאוסרת
- יער טבעי לשימור ע"פ תמ"א 22
- יער נטע אדם קיים ע"פ תמ"א 22
- מתקן הנדסי



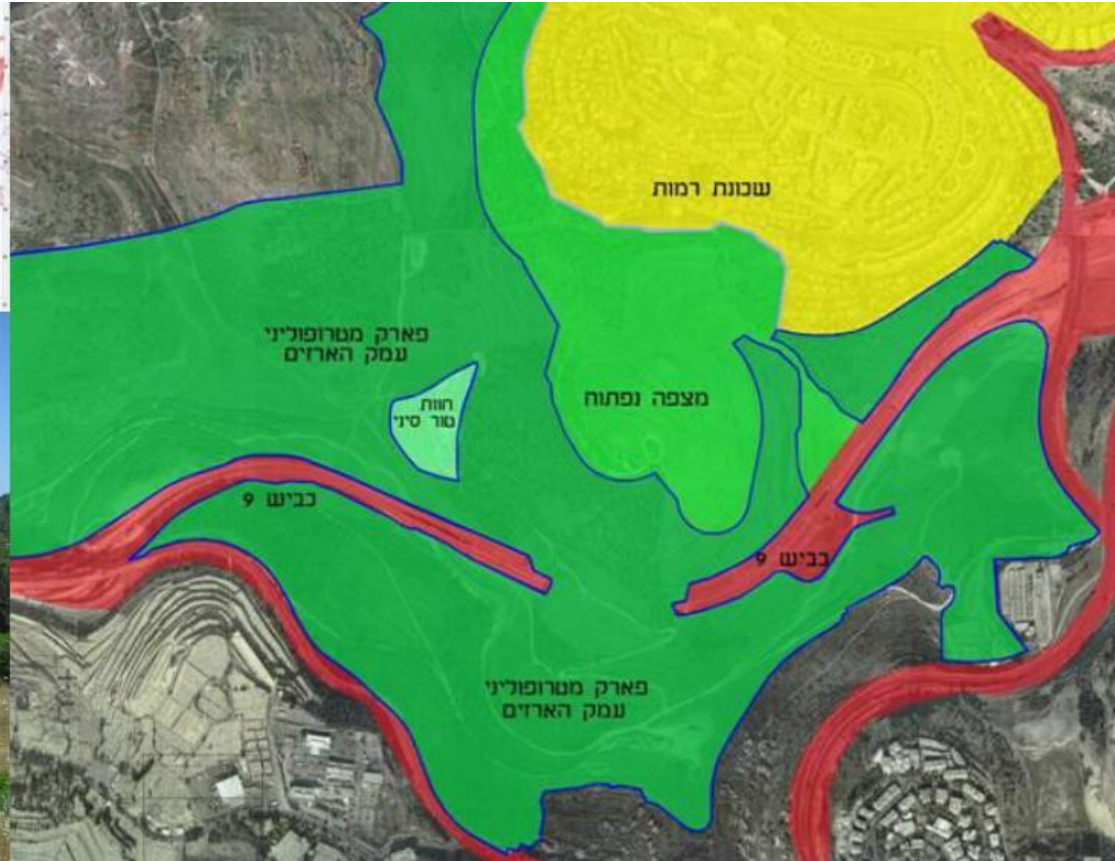
1:15,000

תאריך הדפסה: 18/02/2016



קרן קיימת לישראל
K K L - J N F

מצפה נפתוח - בין עיר ופארק



מצפה נפתוח הוא כיפה בגובה 712 מ' מעל פני הים, מכוסה צמחיה טבעית לצד מטעים ושטחי יער.

האתר מהווה חלק בלתי נפרד מן החטיבה הנופית והתפקודית של הפארק המטרופוליני עמק הארזים, והוא חלק מן האזורים הפתוחים הנהנים מנגישות טובה לשכונות המגורים של העיר.

מהו "יער קהילתי"?

שטח פתוח ציבורי, מיוער בחלקו, המנוהל על ידי גופים ציבוריים כגון הקרן הקיימת, בשיתוף עם תושבי העיר/ השכונה הקרובה ומשמש מוקד לפעילויות נפש, פנאי וספורט עממי, תוך שמירה על המערכת הטבעית המיוחדת לאתר: טופוגרפיה, צומח, בעלי חיים, מי נגר, עתיקות ותצפיות.

יער קהילתי רמות: אירועים למען הקהילה והחברה



פרוייקטים בביצוע ע"י קק"ל





קרן קיימת לישראל
K K L - J N F



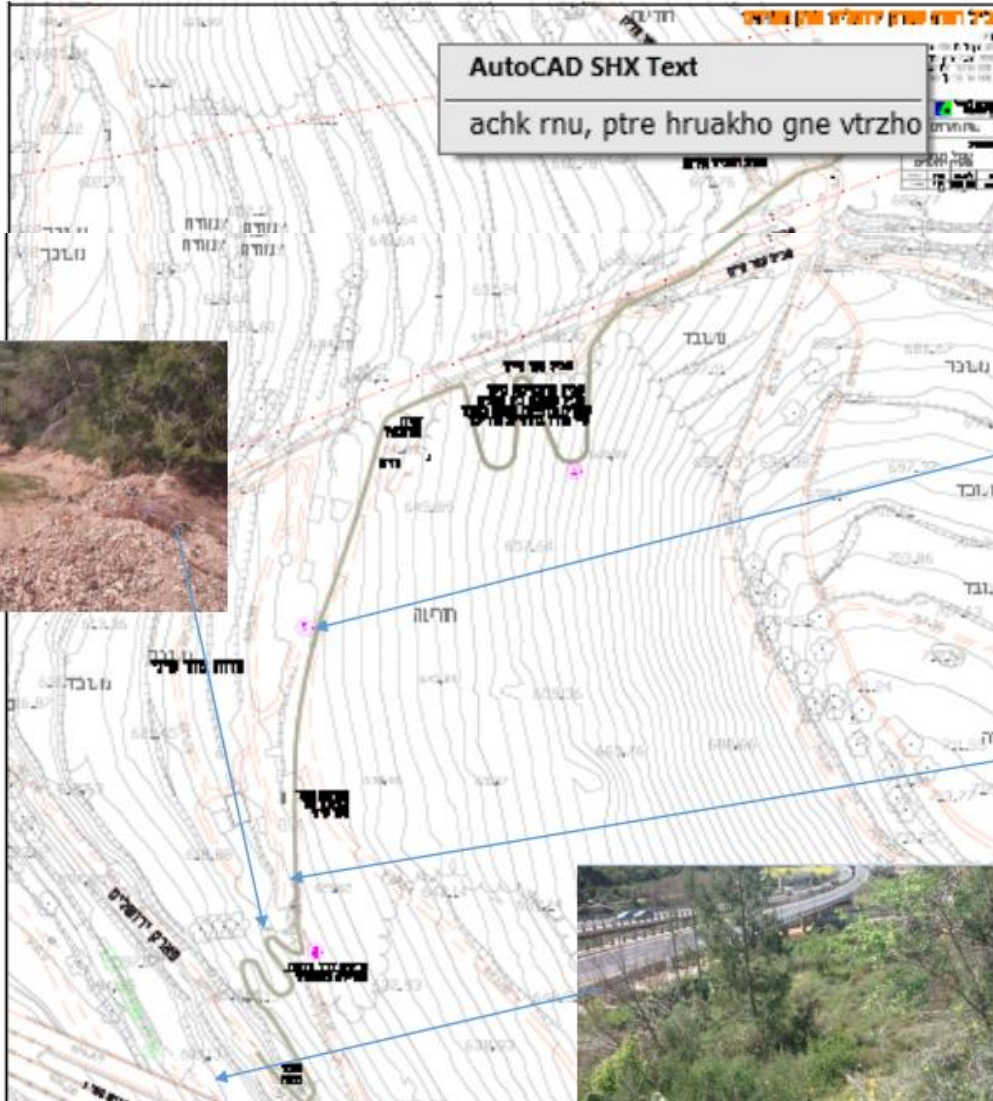
יער קהילתי גן התנ"ך – שכונת רמות





קרן קיימת לישראל
K K L - J N F

חיבור שכונת רמות ליער הקהילתי



קרן קיימת לישראל
K K L - J N F



תכנית יער קהילתי רמות

101-0269753

מטרת התכנית:

הקמת יער פתוח לציבור תוך שמירת המערכת הטבעית-אקולוגית הייחודית על מגוון המינים שבה וניהול הממשק ע"י קק"ל לצרכי חינוך ותרבות.

מתוך מטרות התכנית: יער קהילתי רמות

- שימור השטח במצבו הטבעי באופן שיוכל להוות שמורה למגוון מיני חי וצומח המצויים בשטח.
- הגדרת גבולות היער הקהילתי והממשק בינו לבין השכונה.
- פיתוח מינימלי לצורך פעילות חינוכית סביבתית.
- שימור וטיפול מערכות חקלאיות קיימות.
- הסדרת דרכי גישה בתחומי היער.
- קביעת הנחיות סביבתיות.

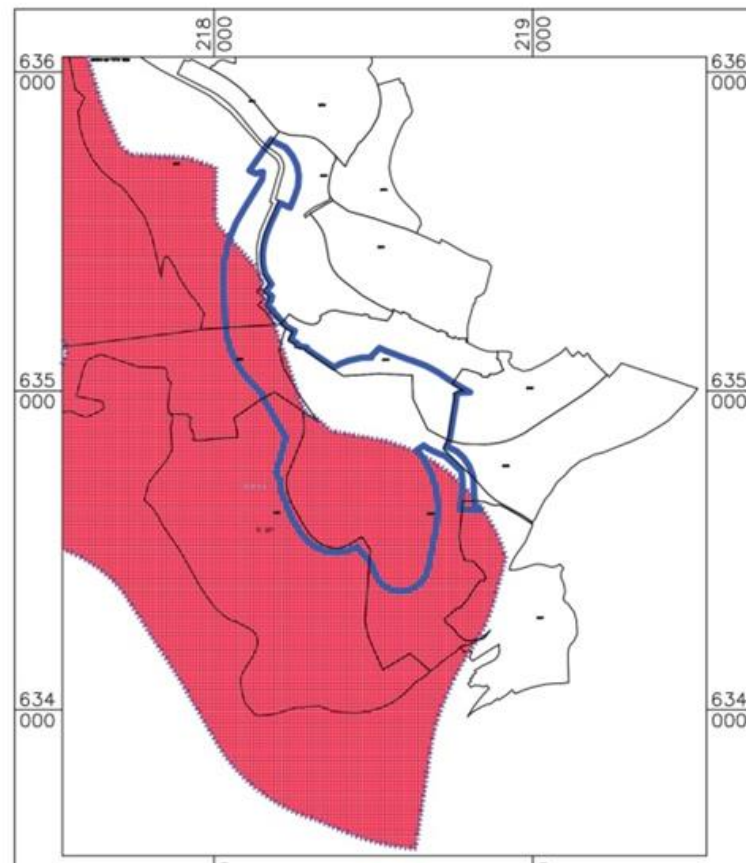
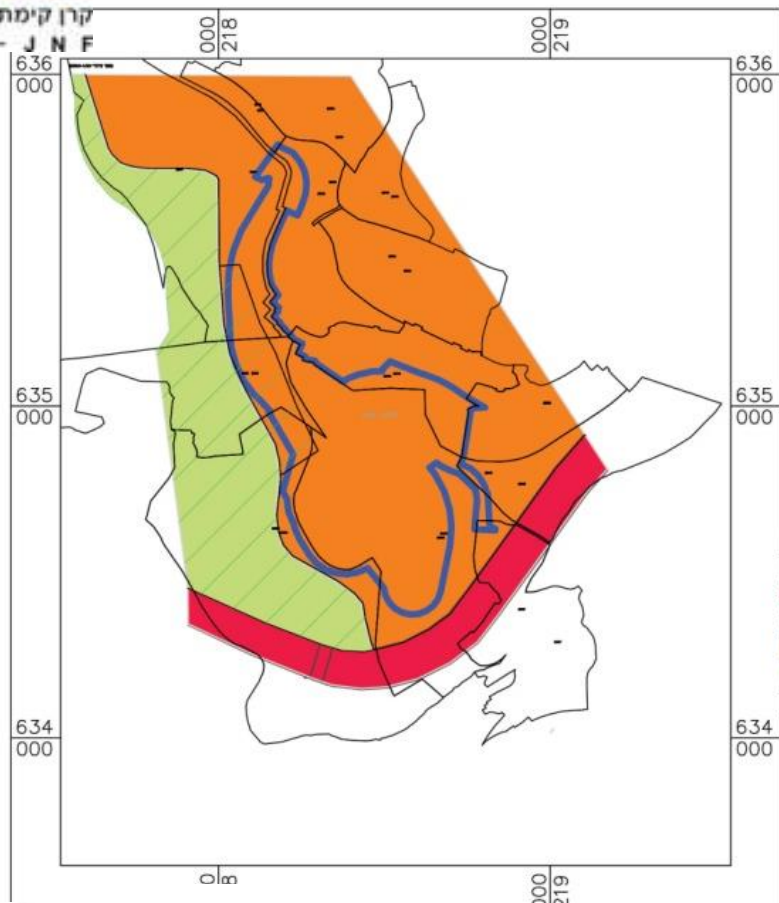


קרון קימת לישראל
K K L - J N F

מצב מאושר

מצב על פי תממ\30\1
קנ"מ: 10,000

תמא\ 22
קנ"מ: 10,000



מקרא:
מספר תכנית
דרך ראשית
מנהרה
ישוב עירוני
פארק מטרופוליני
יער על יעוד אחר

**תכנית התמ"מ גרעה את
שטח היער הטבעי מתכנית
תמ"א 22**



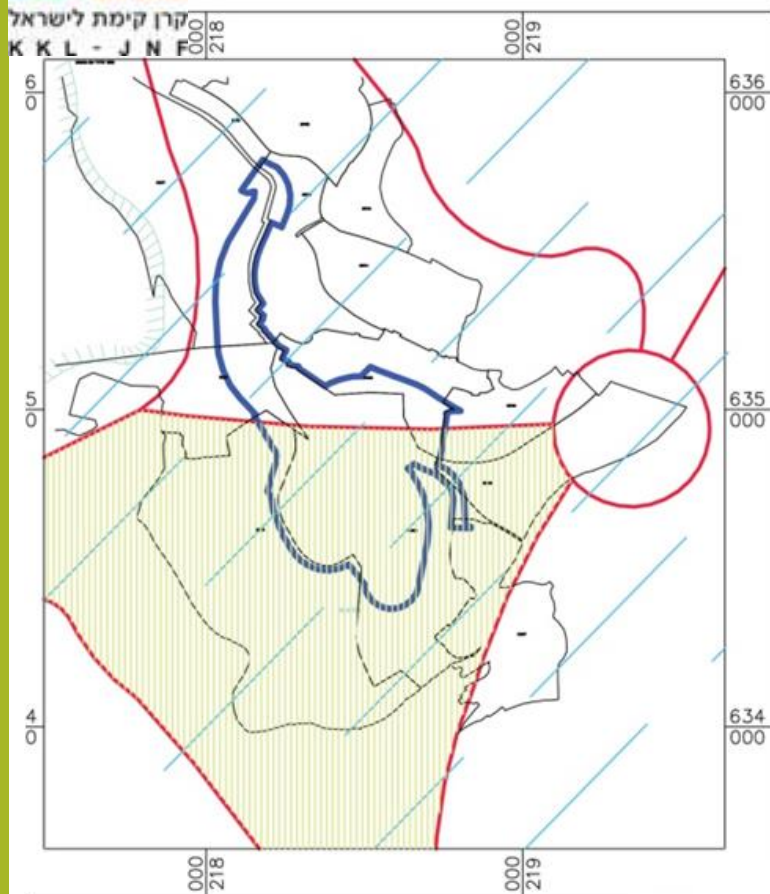
מקרא:
גבול תכנית
ומספרה
יער טבעי לשימור



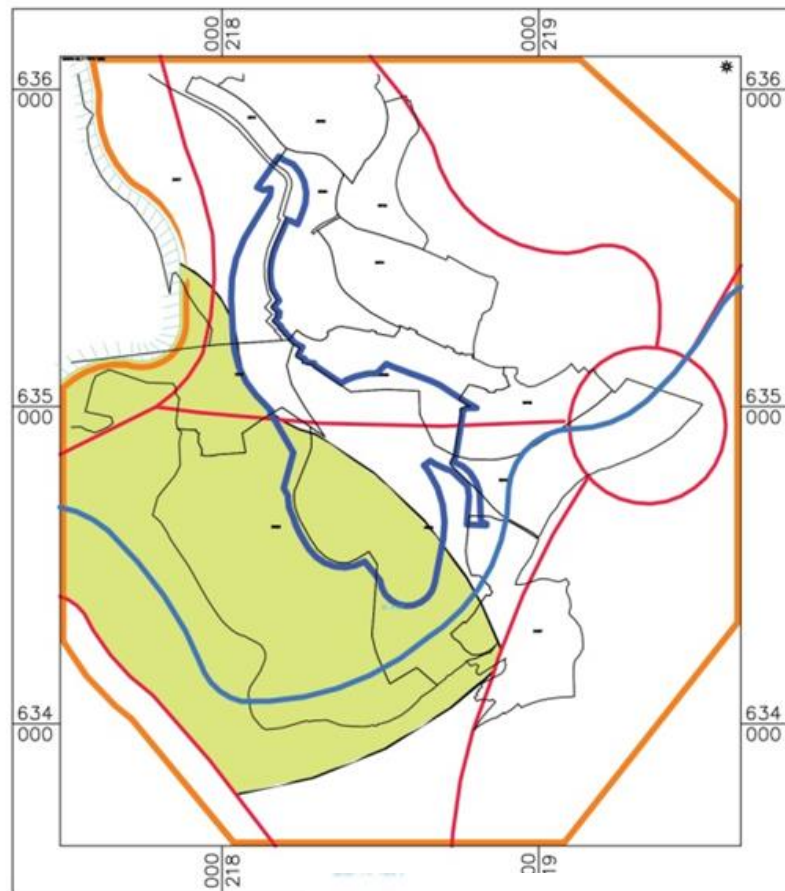
מצב מאושר

תמא\35 - הנחיות סביבתיות
קני"נ: 10,000

תמא\35 - תשריט המרקמים
קני"נ: 10,000



מקרא:
מספר תכנית
רגישות נופית-
סביבתית גבוהה
שטחי שימור
משאבי מים
גבול תכנית

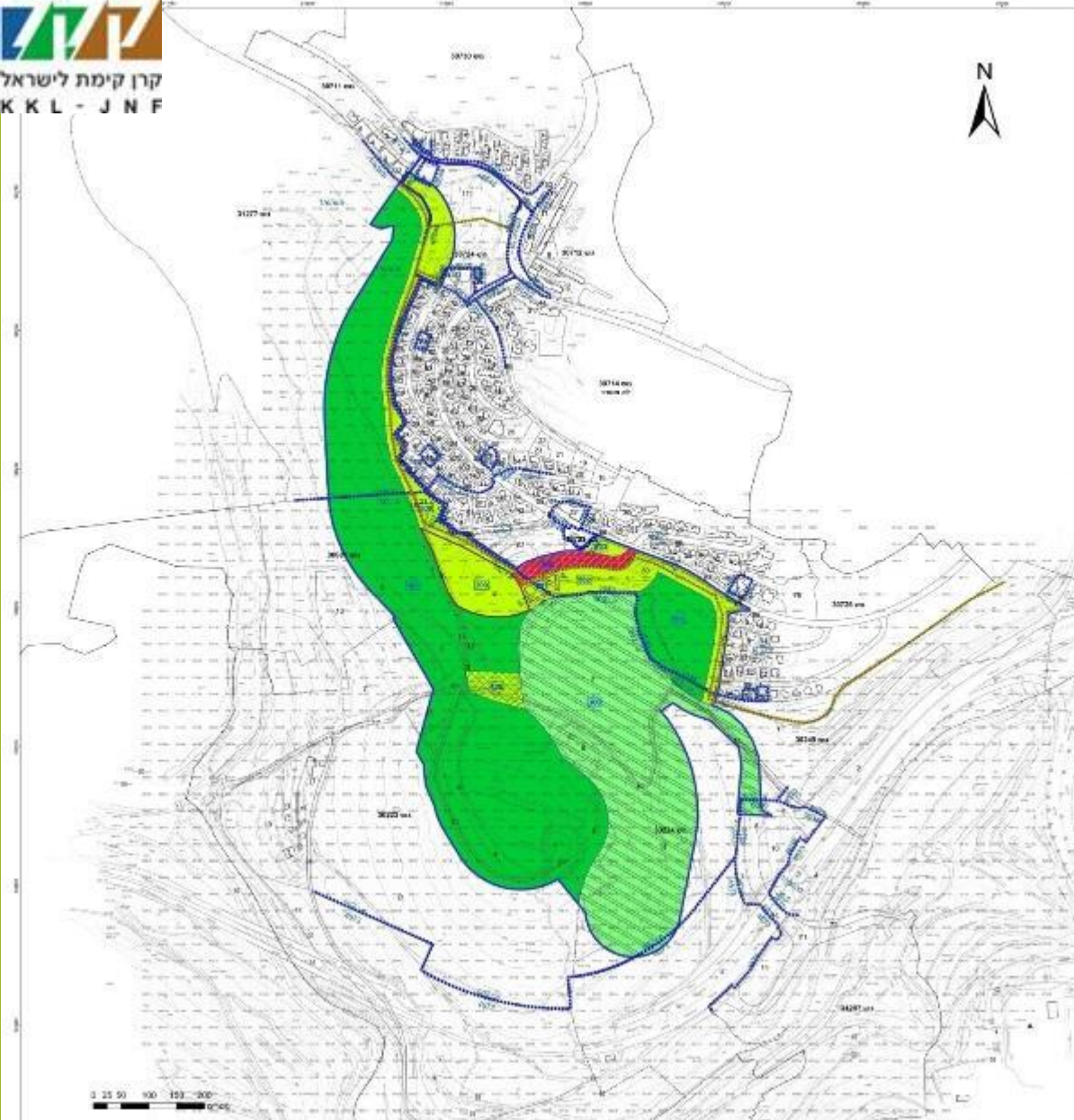


מקרא:
מספר תכנית
מרקם עירוני
דרכים ומחלפים
מכלול נופי
רצועת נחל
גבול תכנית

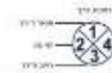


קרן קיימת לישראל
K K L - J N F

מצב מוצע



מקרא



- דרך נופית
- יער
- פארק/גן ציבורי
- ספורט ונופש
- שטח ציבורי פתוח
- שטחים פתוחים
- הנחיות מיוחדות
- חניה
- קו-בנין
- גבול תכנית מאושרת
- טיילת
- מידות
- מצפור
- מספר תכנית מאושרת

**מכלול שטחים פתוחים
המיועדים בעיקר ליער
ושטחים פתוחים.**



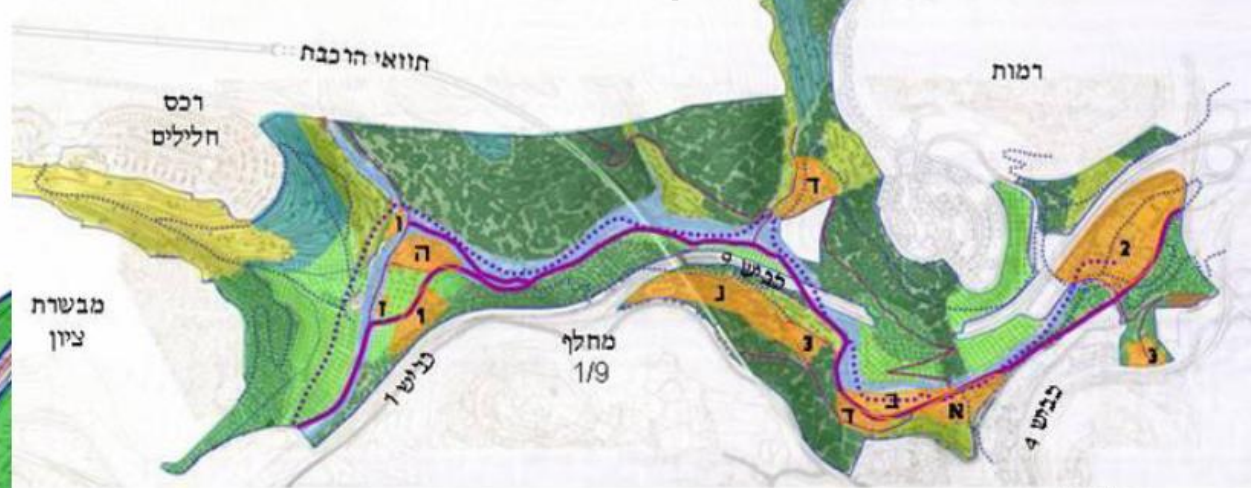
קרן קיימת לישראל
KKL - JNF

הקשר לסביבה -

רצף לפארק מטרופוליני עמק הארזים



תכנון שטחים לשימושים אינטנסיביים



1 פארק שעשועים	2 ספורטק	3 חוות סוסים	N ארבוריטוס	בן ציבורי - אזור	שמורת נוף - יער סבעי לשימור	שמורת סבע	מוקדי נופש ופנאי	מסעים	בוסטנס
נ ספורט אתגרי	ד קמפינג	ה אתר אירועים ומניים	1 עינות תלם	ז מבנה חינוך	נטיעות בגרות נחלים	שמורת סבע	מוקדי נופש ופנאי	מסעים	בוסטנס
1 פארק טעשועים	2 ספורטק	3 חוות סוסים	N ארבוריטוס	בן ציבורי - אזור	מתקן הנרסי	דרך ראשית	דרך משנית	שביל אופניים ראשי	שביל אופניים משני

מצפה נפתוח - אצבע שלוחה לתוך הפארק המטרופוליני.

הפארק המטרופוליני עמק הארזים אמנם בעל שטחים נרחבים אך רבים מהם תוכננו לשימוש אינטנסיבי. שטחים רבים הם אזורים עתירי תשתיות או מדרונות תלולים עם נגישות נמוכה.

בכל שטח הפארק אין ולו כיפה אחת, אלמנט מהותי בנוף האזור ובתי הגידול שלו. שימור מצפה נפתוח מוסיף נדבך חשוב לנושא שמירת הטבע באזור.

הזדמנות לחיבור אתרי טבע ונופש



קרן קיימת לישראל
K K L - J N F

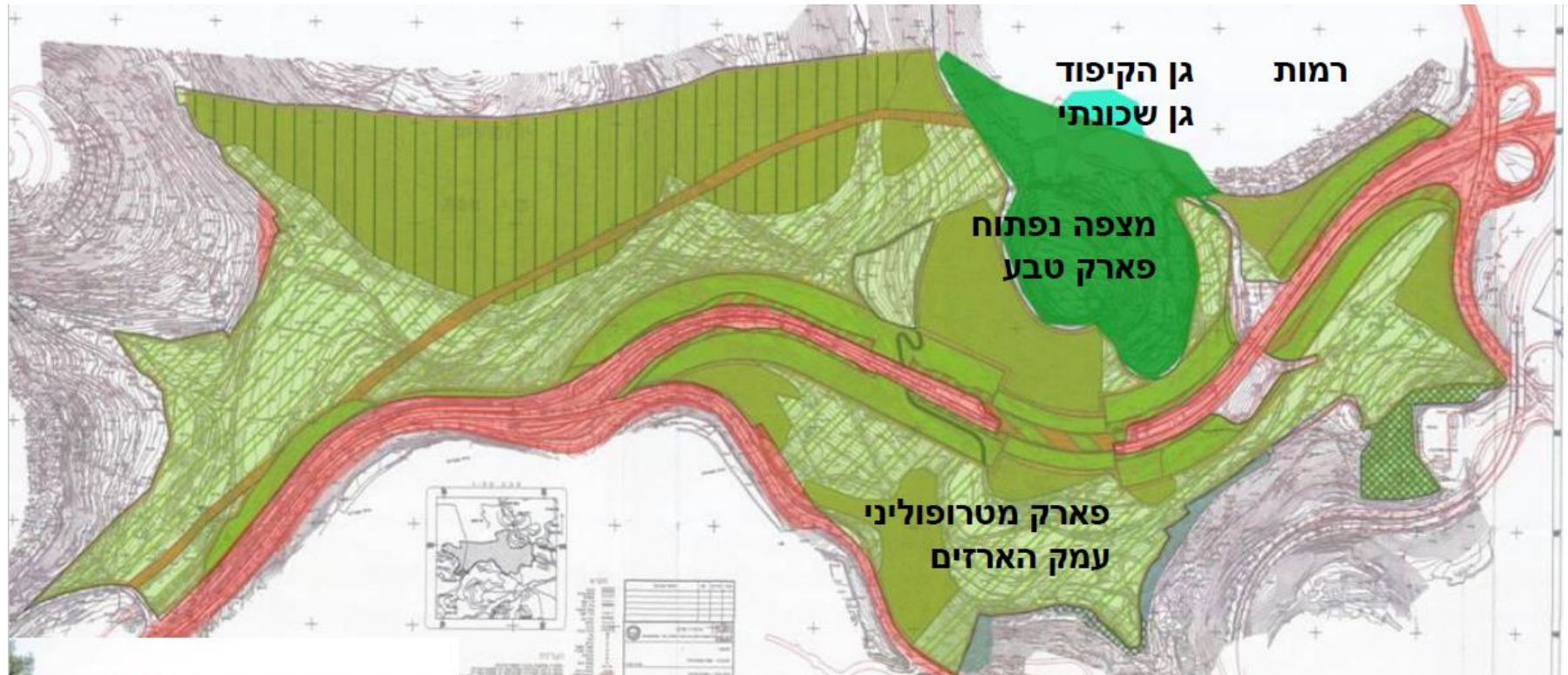
**פארק
מטרופוליני**



יער קהילתי



**גן
שכונתי**



שכונת רמות

נגישות
הולכי רגל

נגישות
תחבורה ציבורית

טיילת היקפית לרמות הכוללת
חיבור לפארק עמק הארזים

הכניסה ליער
רמות

מערכת
שבילי
הליכה

שבילי
הליכה

מוקדי
עניין
ביער
רמות

מוקד עניין:
ארכיאולוגיה

שבילי
הליכה

נופש
פעיל-
מתקנים

שבילי
הליכה

מוקד
עניין: נק'
תצפית

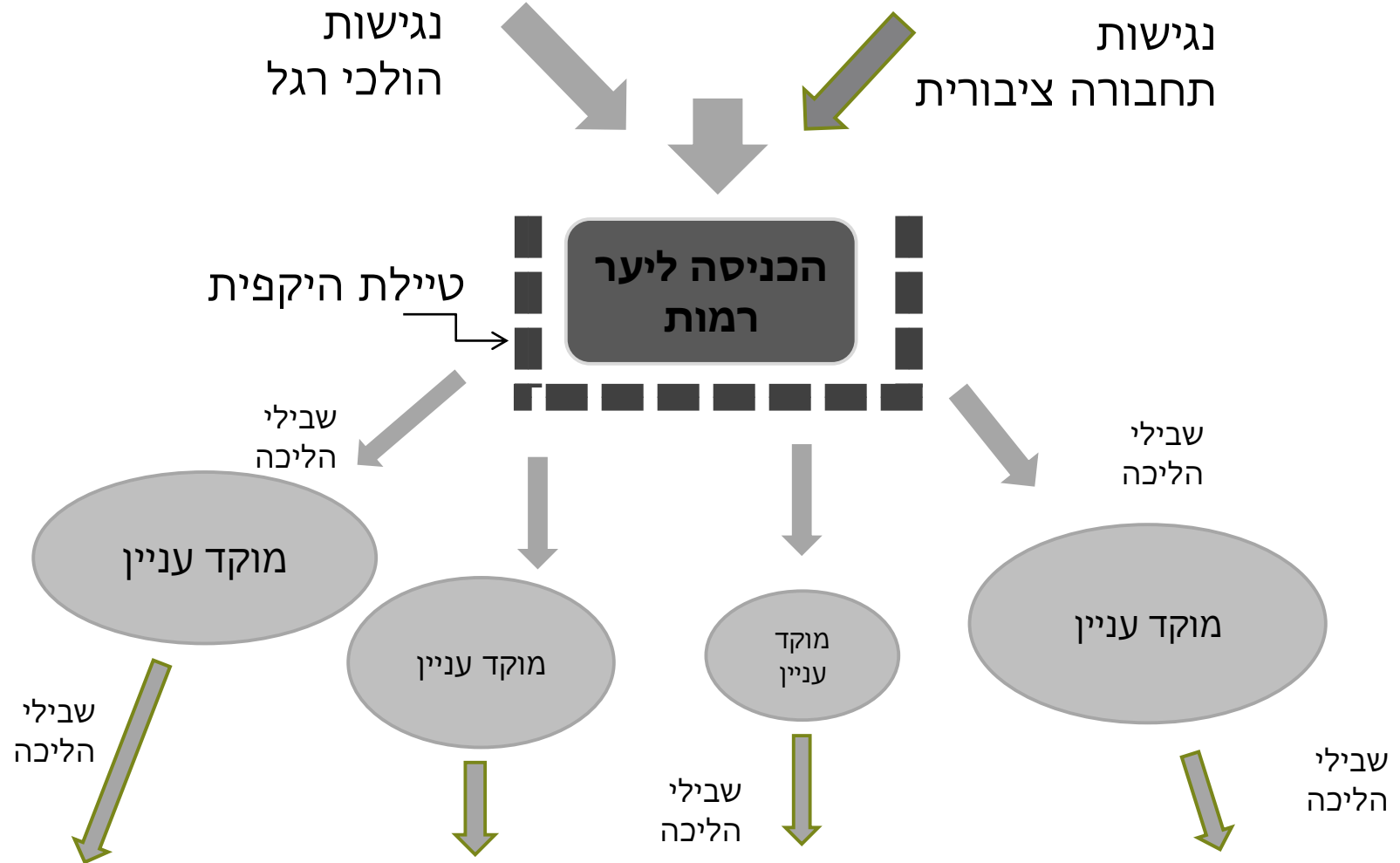
מוקד עניין:
מבנה ציבור
"מעבדה חיה"

שבילי
הליכה

חיבור לפארק המטרופוליני

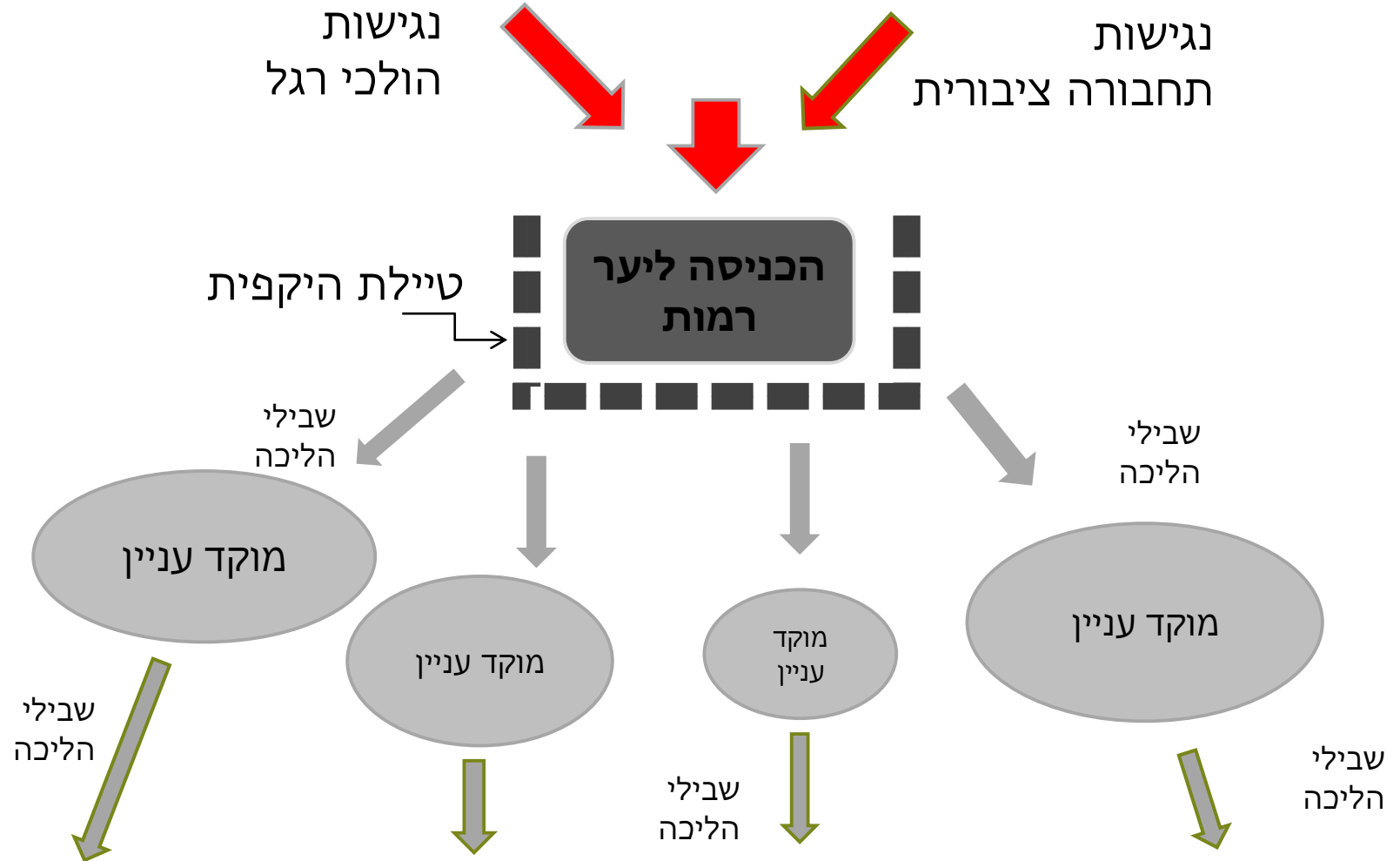
מכלול טבע מוגש

מרכז השכונה



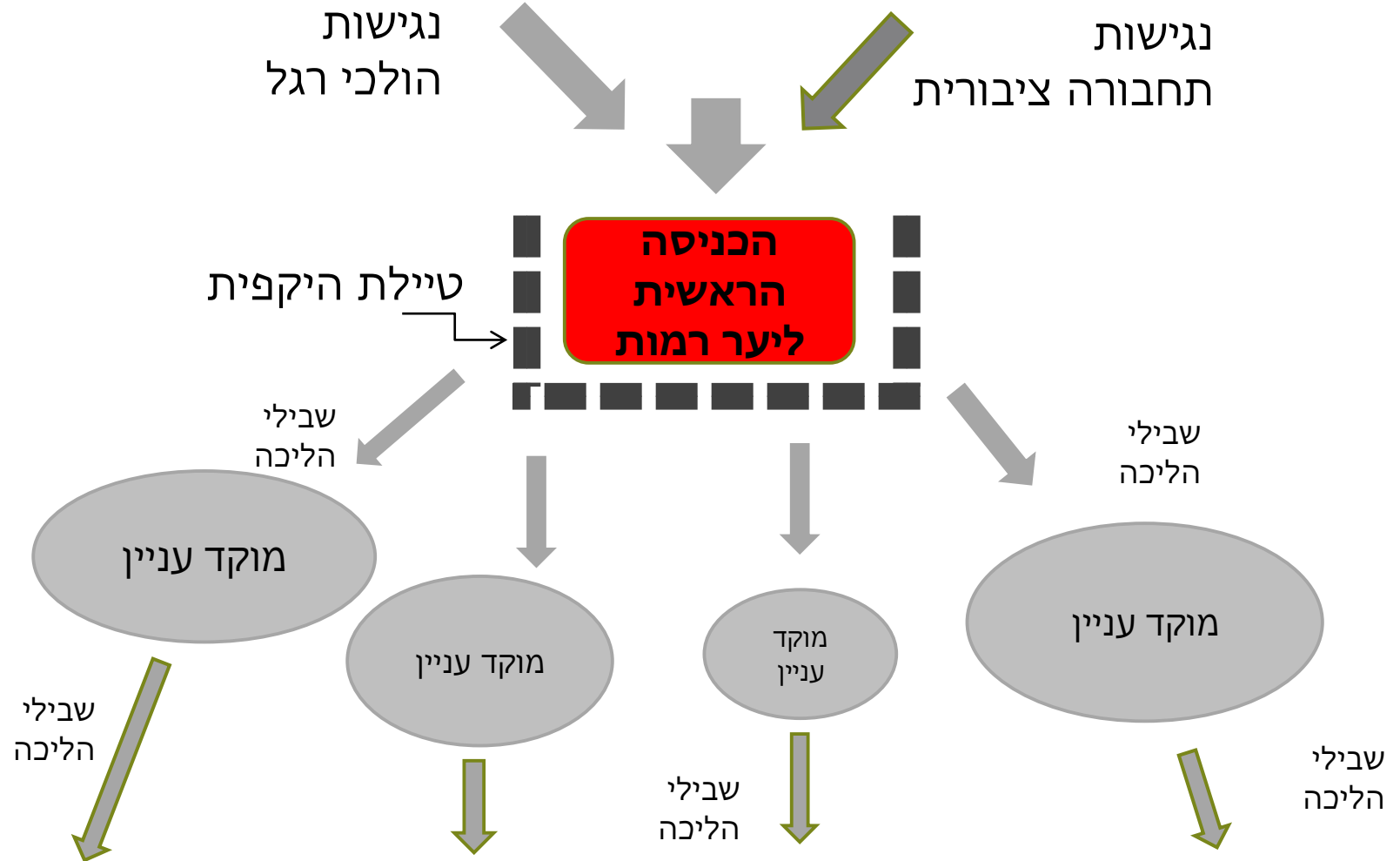
חיבור לפארק המטרופוליני

מרכז השכונה



חיבור לפארק המטרופוליני

מרכז השכונה



חיבור לפארק המטרופוליני

מרכז השכונה

נגישות
הולכי רגל

נגישות
תחבורה ציבורית

טיילת היקפית לרמות הכוללת
חיבור לפארק עמק הארזים

הכניסה ליער
רמות

שבילי
הליכה

שבילי
הליכה

מוקדי
עניין

מוקד עניין:
ארכיאולוגיה

שבילי
הליכה

נופש
פעיל-
מתקנים

שבילי
הליכה

מוקד
עניין: נק'
תצפית

מוקד עניין:
מבנה ציבור
"מעבדה חיה"

שבילי
הליכה

חיבור לפארק המטרופוליני

מרכז השכונה

נגישות
הולכי רגל

נגישות
תחבורה ציבורית

טיילת היקפית לרמות הכוללת
חיבור לפארק עמק הארזים

הכניסה ליער
רמות

שבילי
הליכה

שבילי
הליכה

מוקדי
עניין

מוקד עניין:
ארכיאולוגיה

שבילי
הליכה

נופש
פעיל-
מתקנים

שבילי
הליכה

מוקד
עניין: נק'
תצפית

מוקד עניין:
מבנה חיבור
"מעבדה חיה"

שבילי
הליכה

חיבור לפארק המטרופוליני

מרכז השכונה

נגישות
הולכי רגל

נגישות
תחבורה ציבורית

טיילת היקפית לרמות הכוללת
חיבור לפארק עמק הארזים

הכניסה ליער
רמות

שבילי
הליכה

שבילי
הליכה

מוקדי
עניין

מוקד עניין:
ארכיאולוגיה

שבילי
הליכה

מוקד עניין:
נופש פעיל
מתקנים

מוקד
עניין:
נק' תצפית

שבילי
הליכה

מוקד עניין:
"מעבדה
חיה"

שבילי
הליכה

חיבור לפארק המטרופוליני

מרכז השכונה

נגישות
הולכי רגל

נגישות
תחבורה ציבורית

טיילת היקפית לרמות הכוללת
חיבור לפארק עמק הארזים

הכניסה ליער
רמות

שבילי
הליכה

מוקדי
עניין

מוקד עניין:
ארכיאולוגיה

שבילי
הליכה

מוקד עניין:
נופש
פעיל-
מתקנים

מוקד
עניין: נק'
תצפית

שבילי
הליכה

מוקד עניין:
מבנה ציבור
"מעבדה חיה"

שבילי
הליכה

חיבור לפארק המטרופוליני

מרכז השכונה

נגישות
הולכי רגל

נגישות
תחבורה ציבורית

טיילת היקפית לרמות הכוללת
חיבור לפארק עמק הארזים

הכניסה ליער
רמות

שבילי
הליכה

שבילי
הליכה

מוקדי
עניין

מוקד עניין:
ארכיאולוגיה

שבילי
הליכה

נופש פעיל
כולל
מתקנים

שבילי
הליכה

מוקד
עניין: נק'
תצפית

מוקד עניין:
מבנה ציבור
"מעבדה חיה"

שבילי
הליכה

חיבור לפארק המטרופוליני

הכניסה הראשית ליער: גן הקיפוד כחלק ממכלול טבע מונגש



כניסה ראשית - גן הקיפוד
גן הקיפוד מהווה נקודת כניסה אידיאלית לפארק טבע שיעסוק בקשר בין אדם לסביבה, ויחנך לשמירת הסביבה הטבעית כחלק חשוב מאיכות חיינו.

הגן שואב אליו, בזכות מיקומו כפתח למצפה נפתוח, אוכלוסייה מכל חלקי צפון העיר.

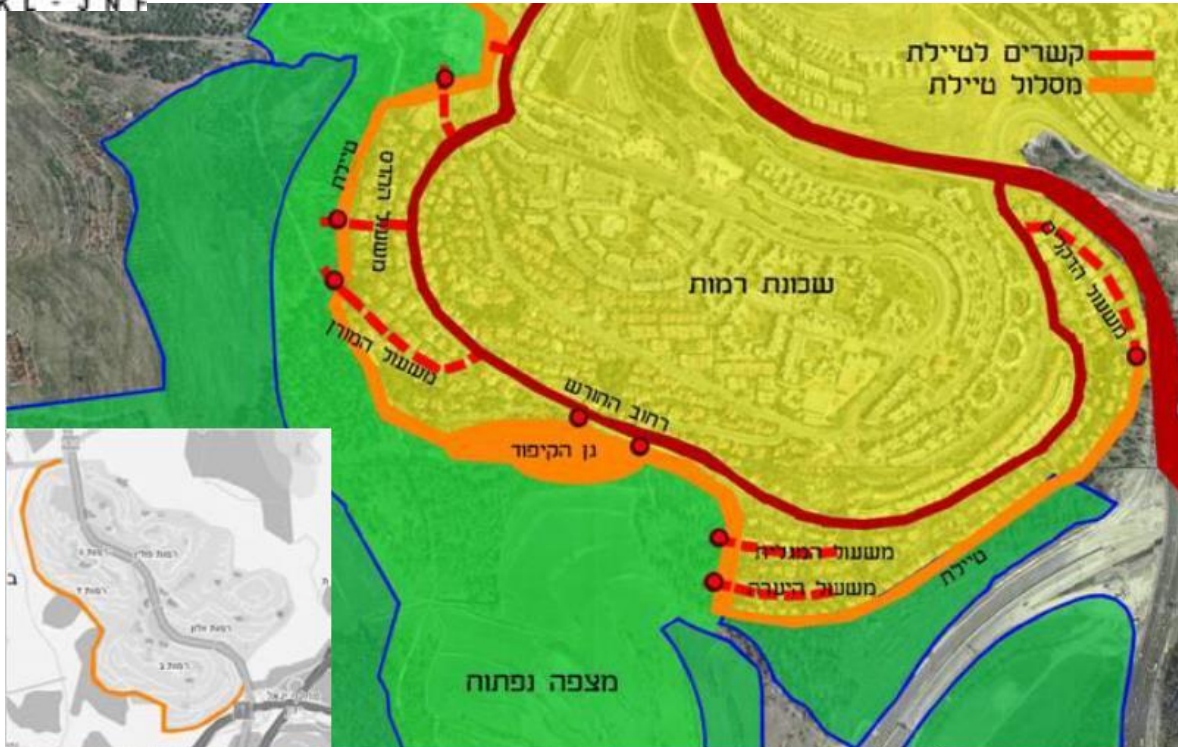
המקום יפותח כנקודת הכניסה הראשית להולכי רגל.





קרן קיימת לישראל
K K L - J N F

מכלול טבע מונגש-טיילת רמות



הטיילת מקיפה את שכונת רמות משד' גולדה מאיר ועד למחסום צפון ירושלים.

היא משמשת רבים מתושבי רמות לפעילות ספורט, טיולים קצרים ונקודת יציאה לטבע, ומהווה מקום מפגש של מגוון האוכלוסיות שבמרקם החברתי של השכונה. הרחובות הקטנים נפתחים בקצותיהם לטיילת ויוצרים חיבורים רבים ונוחים בין השכונה לטבע.

עבור תושבי רמות, הטיילת היא חלק בלתי נפרד ממצפה נפתוח ופארק הטבע



מכלול טבע מונגש- שבילי אופניים

קרן קיימת לישראל
K K L - J N F



מסלולי אופניים

מערך שבילי האופניים מבוסס על דרכים קיימות ועל חיבור לשבילי הפארק המטרופוליני.

טיילת היקפית לשכונת רמות תבנה כשביל אופניים.

שבילי האופניים יגיעו לקרבת כל מוקדי העניין ומרכזי הפעילות בפארק.

בשבילים ישולבו קטעים של רכיבה אתגרית.



מכלול טבע מונגש-מוקדי עניין

"טיילת מקראית"
ארכיאולוגיה, חקלאות עתיקה,
ערכי מורשת, צומח וחי

שכונת רמות

גן
התנ"ך

מוקד
ענין

מוקד
ענין

מוקד
ענין

מוקד
ענין

מוקד
ענין

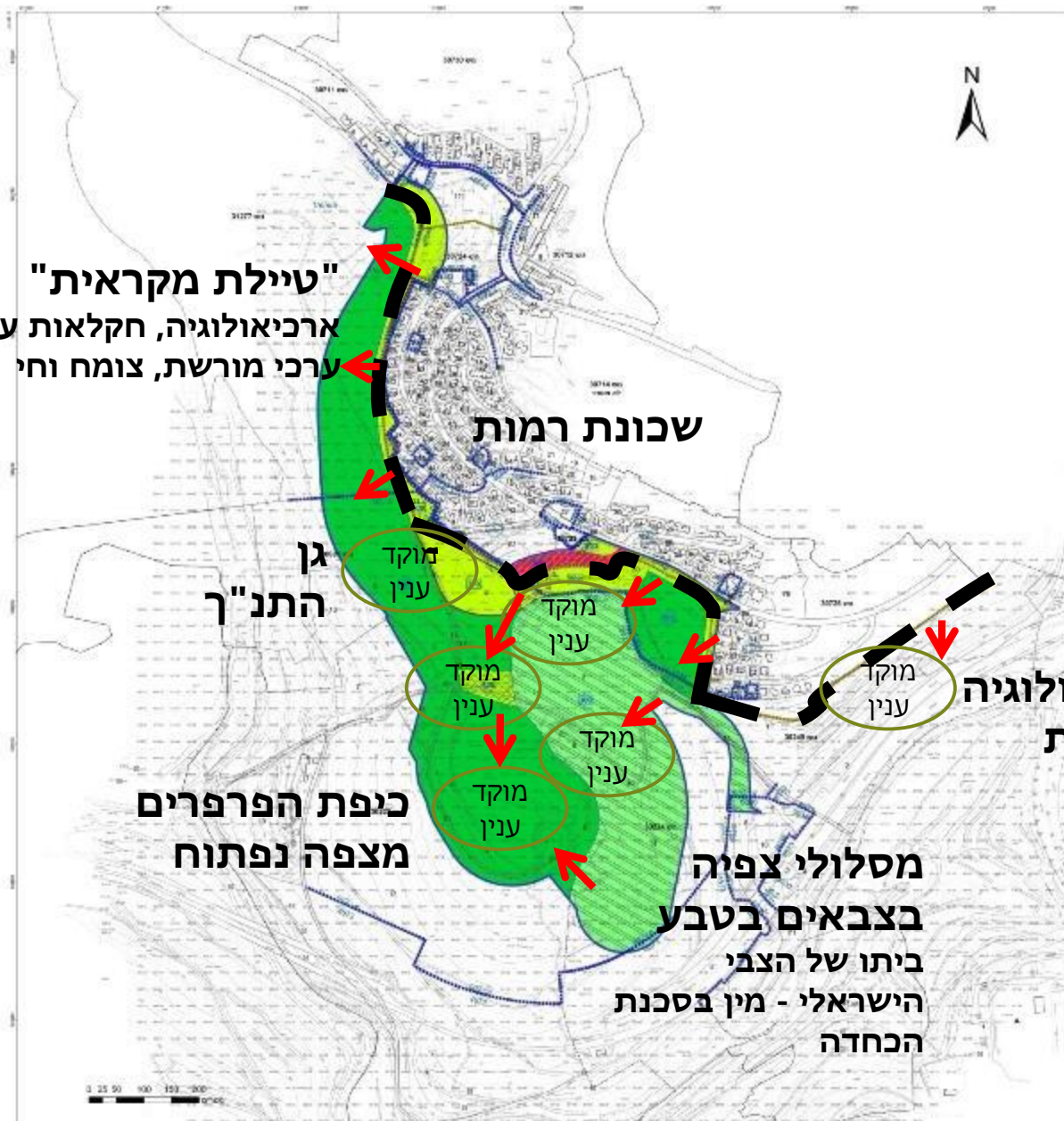
מוקד
ענין

ארכיאולוגיה
ומורשת

כיפת הפרפרים
מצפה נפתוח

מסלולי צפיה
בצבאים בטבע

ביתו של הצבי
הישראלי - מין בסכנת
הכחדה





קרן קיימת לישראל
KKL - JNF

מכלול טבע מונגש- מוקדי עניין מסלולי צפייה בצבאים בטבע



מסלול הצבאים

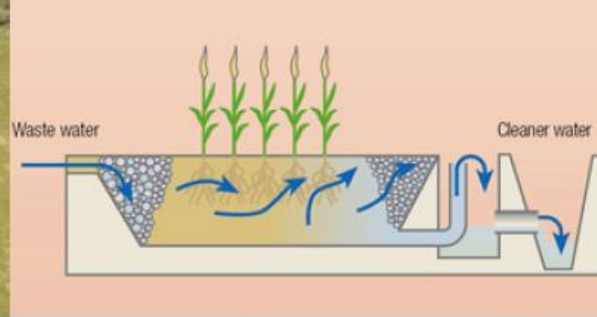
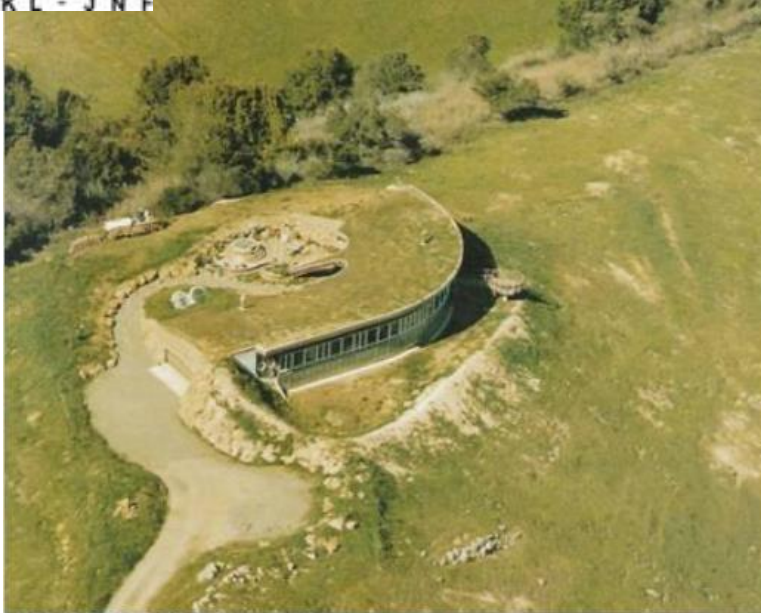


מסלולי הטיול הרגליים חופפים בחלקם למסלולי האופניים, ואחרים נותנים גישה רגלית בלבד לאתרים.

למרגלות הגבעה עובר "שביל ירושלים", ובתחומיה מסומן "שביל עמק הארזים"

בתחומי האתר מסומן "מסלול הצבאים". המוביל לאתרי הצפייה הטובים ביותר בעדרי הצבאים

מכלול טבע מונגש- מוקדי עניין הקמת מרכז חינוכי אקולוגי- בניה ירוקה



**מרכז חינוך ללימודי אקולוגיה ומגוון ביולוגי-
המרכז ייבנה כמבנה ירוק**

על מנת להוות דוגמה בנושאים סביבתיים המבנה יהיה בנוי מחומרים ידידותיים לסביבה, על פי עקרונות אקלימיים, ויכיל מערכות שונות של מחזור, טיהור וניצול מקורות אנרגיה.

המבנה ייבנה באופן שיוכל להוות גם תערוכה לתצוגת נושאים אלו.

- פנלים סולריים לתצרוכת החשמל
- מערכת של "גג ירוק"
- מערכת מים אפורים ובריכה אקולוגית שימחזרו לצרכי השקיה את המים של המבנה.
- אזור קומפוסט מפסולת אורגנית של המבקרים והעובדים
- חימום המבנה במשאבת חום



קרן קיימת לישראל
K K L - J N F

מכלול טבע מונגש - מוקדי עניין כיפת הפרפרים



כיפת הפרפרים
באזור הכיפה תועשר צמחית הבתה הקיימת
במיני צמחי בר המספקים מזון ומקומות הטלה
וגידול לזחלי הפרפרים.

המקום יפותח כאחו שטוף שמש שבשוליו
פינות מסתור מוצלות.

"כתה פתוחה" עם פרגולה תאפשר כינוס
קבוצות ומוקד יציאה לפעילות

כיפת הפרפרים

מכלול טבע מונגש- מוקדי עניין גן התנ"ך, ארכיאולוגיה ומורשת





קרן קיימת לישראל
K K L - J N F

נצפות- נוף הכניסה לירושלים

מבטים חשובים מן הפארק ואליו

מצפה נפתוח



מצפה נפתוח



תמונת נוף הכניסה לירושלים - מצפה נפתוח וליפתא- הר מול גיא

גבעת מצפה נפתוח היא חלק מהותי וחשוב מהמרחב הגיאוגרפי המהווה את "הכניסה לירושלים" ממערב, הכניסה הראשית לעיר.

הגבעה נצפית היטב מכל הכבישים הראשיים באזור, כחלק בלתי נפרד ממבואת הכניסה לעיר. בשל היותה מוקפת מכל עבר בכיפות גבוהות ממנה, הנצפות שלה ככיפה עם נוף פתוח גבוהה ביותר.

תכניות רבות הקפידו לשמר את הנוף הפתוח, עתיר הטרוסות העתיקות, החורש והיערות, המלווה את הנוסע בכביש 1 מרגע שנכנס בשער הגיא ועד הגיעו לשערי העיר.

מצפה נפתוח



כביש 9

צילום: רון פרומקין

מצפה נפתוח
שער לעיר הבירה
הגבעה האחרונה בירושלים
שלא מכוסה בבטון

תצפיות עיקריות ממצפה נפתוח

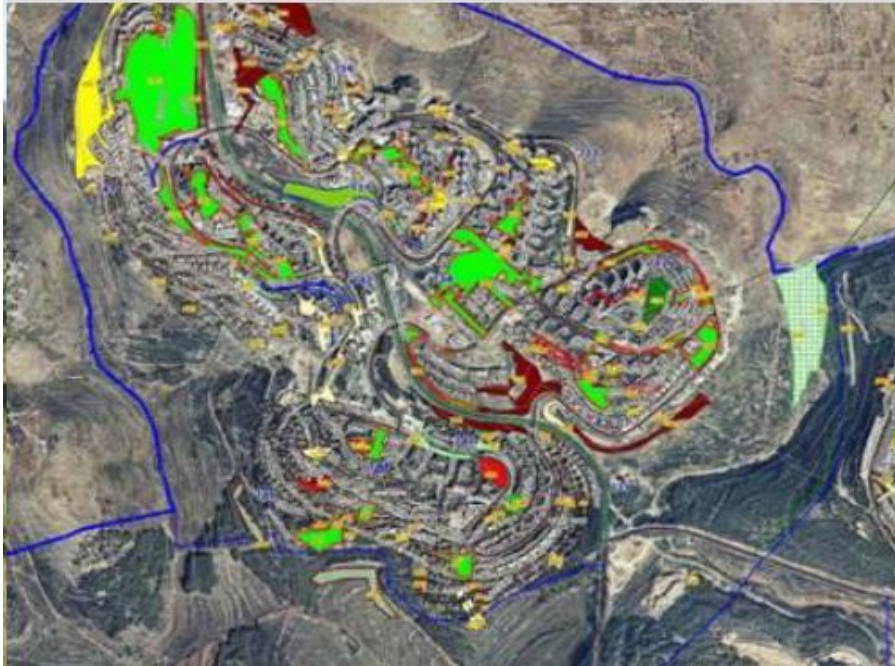


- תצפיות עיקריות
ממצפה נפתוח**
- א- הר המנוחות כביש 9
 - ב- שכונות ירושלים
 - ג- שכונת רמות
 - ד- בית אקסא נבי סמואל
מבשרת ציון והקסטל
 - ה- הכניסה לי-ם, ליפתא



מצפה נפתוח – שטח פתוח איכותי לשכונת רמות

תפרוסת שצ"פים ברמות- מתוך סקר שטחים ציבוריים פתוחים
בירושלים, אילן שמש, 2008



שצ"פים בירושלים
לפי סוג ומיקום

- לא בדוק
- שטח שאינו פתוח
- שטח עזוב
- מדשאות
- שולי כביש
- רחבה מרוצפת
- חניה
- מערכת שבילים
- חורשה
- שטח טבעי
- שטח נטוע
- בוסתן עצי פרי
- גן מתוחזק
- גן לא מתוחזק
- מעבר ציבורי
- ספורט



אוכלוסיית שכונת רמות: כ-52,000 תושבים

אופי השכונה: מבודדת משאר חלקי העיר ע"י מחלפים וכבישים

בשוליה: שטחים פתוחים בעלי ניצולת נמוכה בשל טופוגרפיה תלולה, תוואים לתשתיות ועוד.

עם הגידול באוכלוסיית רמות לא תוכנן היקף מתאים של שטחים פתוחים לנפש.

תשתיות במרחב מזרח עמק ארזים-נחל צופים



**רובע
הכניסה
לעיר**

השקף לא כולל תכנית קטנות למגורים ומבני"צ
בתוך רמות ובשוליה הצפון-מזרחיים.
מצפה נפתוח נותר האזור היחיד בו אין כעת
פיתוח תשתיות, כולל פיתוח בעמק ארזים.

מצפה נפתוח – שינוי המרחב



הרחבת כביש 1 – מבט ממצפה נפתוח



מצפה נפתוח – שינוי המרחב



שכונת הקאנטרי מתחת לרמות



מצפה נפתוח – שינוי המרחב



מבט מרמת שלמה משמאל מצפה נפתוח



מצפה נפתוח



מצפה נפתוח – שינוי המרחב

מבט מרמות לרמת שלמה



מצפה נפתוח – שינוי המרחב



מחלף רמות ברקע רמות ב'



מצפה נפתוח





קרן קיימת לישראל
K K L - J N F

הספורטק - פיתוח בעמק ארזים, סגור לציבור





קרן קיימת לישראל
KKL - JNF

מבט מגבעת מצפה נפתוח לגבעת שאול



פיתוח אינטנסיבי של תשתיות סביב לגבעה



כבישים

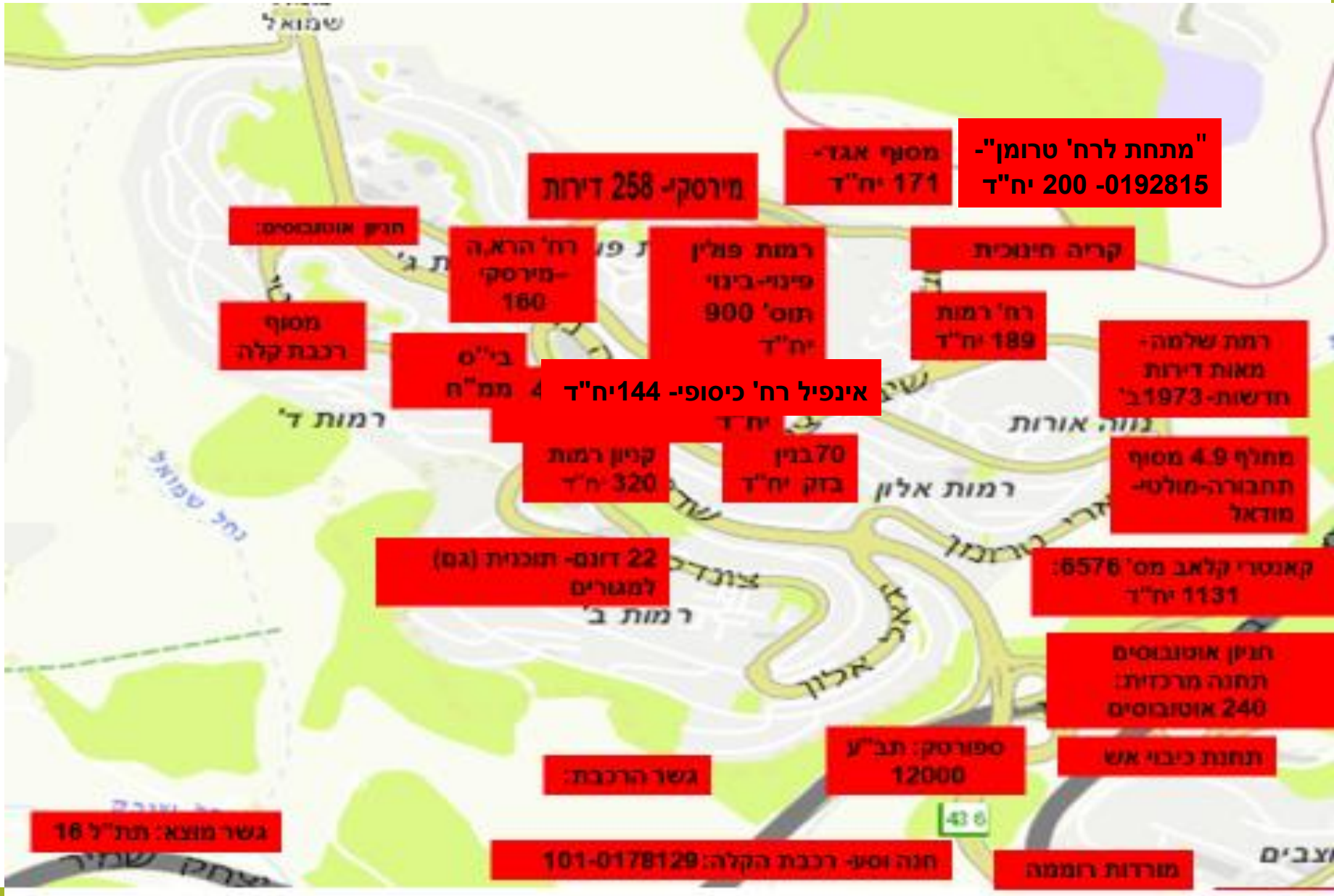


תשתיות
לרכבת



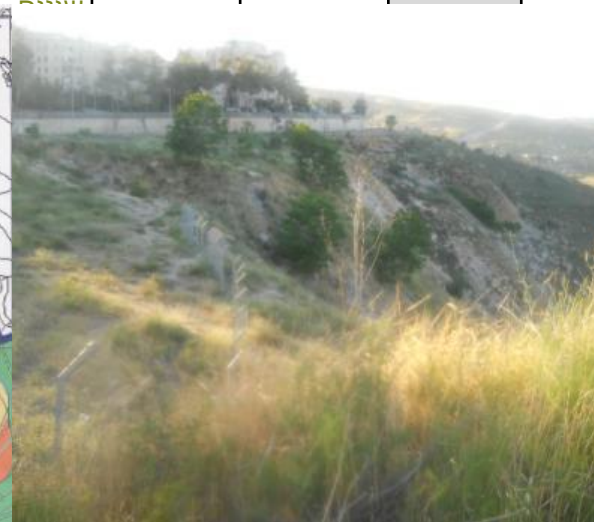
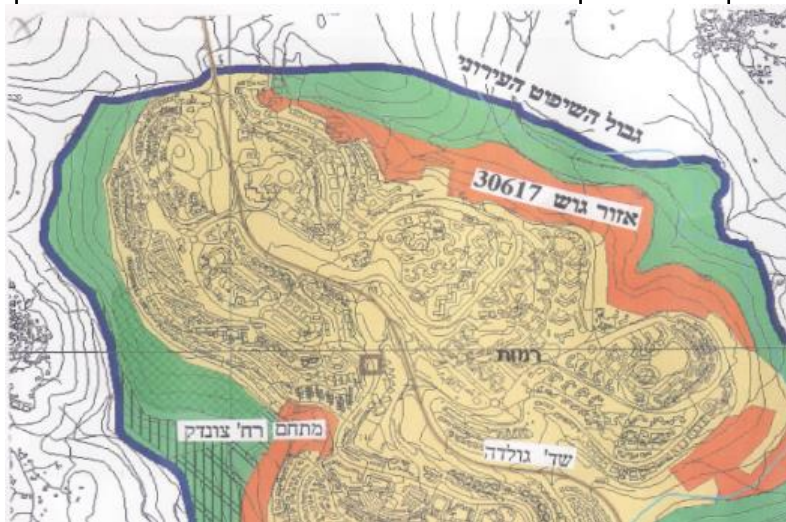
גשר הרכבת

בניה למגורים ומבנ"צ ברמות



עתודות קרקע לתכנון עתידי

מיקום	מס' גוש /חלקה/ תוכנית	גודל השטח (דונם)	פוטנציאל יח"ד	הליך סטטוטורי י נדרש	הערות
גבול צפון-מזרחי של רמות	30617	528	5000	רה- פרצלציה, ניווד זכויות	1. הגוש מסומן לבניה בתוכנית מתאר י-ם 2000.
					2. הגוש צמוד דופן למרקם הבנוי.
					3. צמוד דופן לריכוז אוכלוסיה חרדי.
					4. אין בבניה פגיעה בשטח פונקציונאלי או נגיש במצבו הנוכחי.



מודעות לאירועים

פסטיבל סוכה ירוקה

בפארק טבע ומורשת מצפה נפתוח סיור, יצירה, הופעה מוזיקלית ומפוקן ורוד

יום שישי | 6.18.17 | חול"מ | 9:15 - 15:30

בחינוך קב"ל צמוד לאג הקיפוד, רמות ב' | חוגים קרוב לדרך החורש 98

סיור מרדך להשפחות בפארק טבע ומורשת מצפה נפתוח (לא חוזרים זמילוח)

פארק טבע ומורשת במצפה נפתוח מציג

קבלת שבת ביער

ג'אם חופשי
שוק תן וקח
סדנאות יצירה
סיורים

הביאו כלי נגינה ומשהו טעים ובואו לקבל את השבת באווירה קצת אחרת

יום שישו | 6.18.17 | 14:00 עד 17:00

THE MITSPEH NEPHTOACH COMMUNITY PARK

להקת "פולי זוסיבולי"

יום שישי, 25.5.2018, בשעה 14:00 במצפה נפתוח וגן הקיפוד

שקיעה בפארק טבע ומורשת מצפה נפתוח

יום ג' | 22/8/2017 | בשעה 15:00

אירוע משפחתי בחינוך קב"ל, מאחורי הכסא של גן הקיפוד. חזית דרך החורש 80, רמות ב' - יציא דורש דרך האבן אל הרמון

הצגה לילדים: "מסע הבובות לארץ ישראל"

פעילויות יצירה אפיות פיות

סבא ג' פסו: נגרות לילדים

Kids, parents and grandparents are invited to AN INTERGENERATIONAL EVENING

Join us for some great music with

THE HAZEL HILL STRING BAND (IRISH, FOLK, NIGUNIM AND MORE)

An ecological creative happening for kids, baking pittot and a second hand clothes sale

WHEN: THURSDAY 17/8/2017, FROM 17-19 (bring a chair or mat)

WHERE: IN THE JNF FOREST BEHIND GAN HAKIPOD, RAMOT BET, JERUSALEM.

Park close to Derech Hahoresh 90 (waze) Rami levi, cross the park go down stairs next to

HELP TURN THIS BEAUTIFUL AREA INTO A STATUTORY NATURE PARK FOR ALL THE GENERATIONS

Free for all

תעודת הקורה

לחברות מיליים קבוצת חינוך עם תושביהם למען הבטי הארץ ישראל



חשיבות חברתית, חינוכית, קהילתית

ביער קהילתי רמות מתקיימת פעילות
המיועדת לאוכלוסיות בעלי צרכים מיוחדים
ומתן מענה למגוון אוכלוסיות וגילאים.



פרויקטים בבתי"ס חרדיים ובשיתוף מינהל קהילתי מעלה רמות השתלמויות מורות ותלמידות בקיימות וסביבה



חינוך מבוגרים ותיירות



סיור בהדרכת קק"ל



סיור "שמורת טבע
במקורות",
הרב אביחיל



נופש ופנאי
מפגש
חברתי
בטבע



לטייל עם אפליקציה
חידונים על הטבע





**שטח פתוח ירוק טבעי אמיתי
ערכי לבריאות הגוף והנפש
זמין ונגיש לכל תושבי ירושלים ובמיוחד לרמות**



מצפה נפתוח – אתר טבע בתוך העיר

אתר טבע עירוני ירושלמי

בעל חשיבות אקולוגית ורגישות סביבתית ונופית גבוהה.

המשכו הטבעי של פארק עמק הארזים.

ביתו של הצבי הישראלי וחיות נדירות נוספות.

לאורך השנים אתר זה מאויים על ידי תכניות בניה

מטרתנו לשמור על שטח זה ללא בניה גם לדורות הבאים





קרן קיימת לישראל
K K L - J N F

מגוון ביולוגי עשיר

מעל 100 מיני ציפורים - 520 מיני צומח





קקל קימת לישראל
K K L - J N F

מגוון ביולוגי עשיר

ריכוז גדול של צבאים בירושלים, שועלים, צבועים ויונקים אחרים



תמונות - אלכס גייפמן

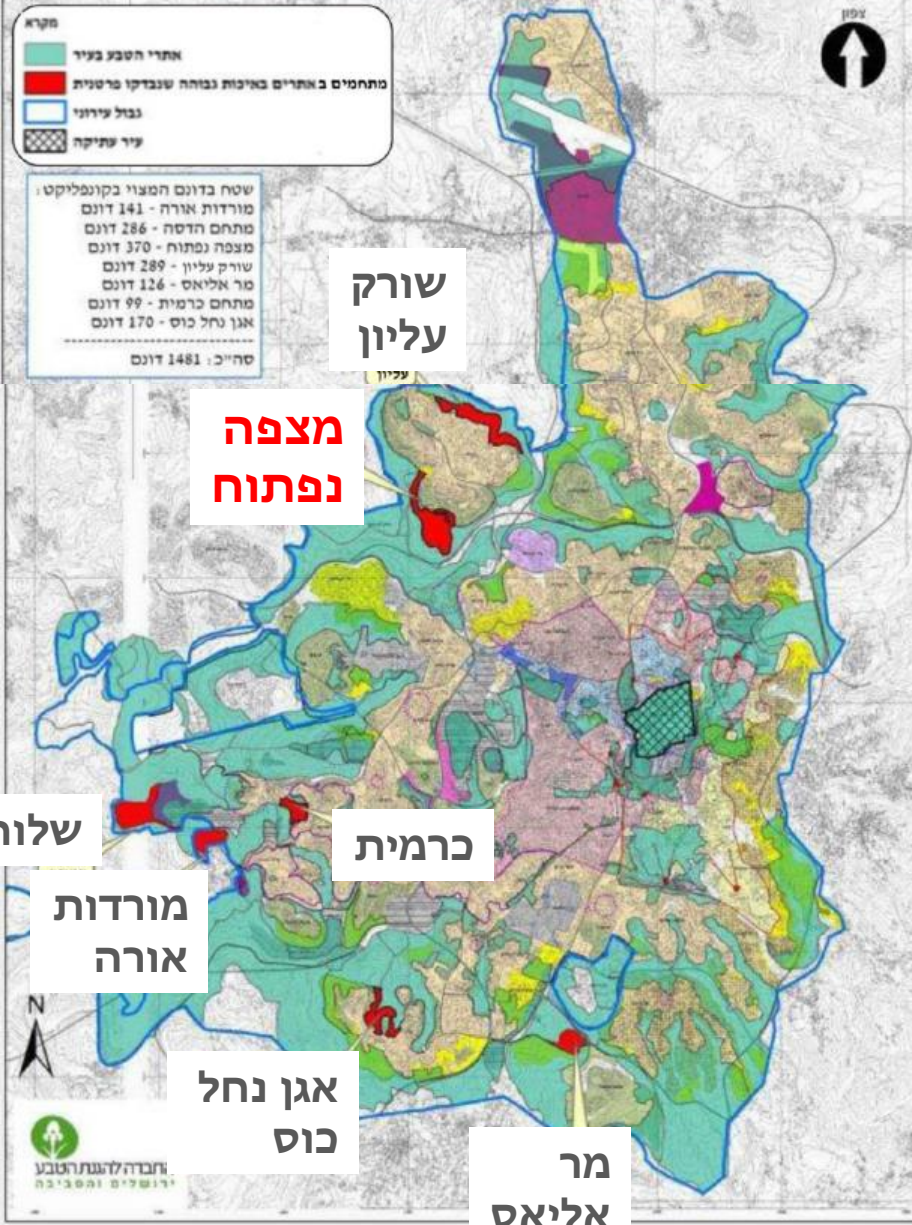
אתר טבע עירוני

- במסמך טבע בעיר ירושלים – מדיניות אקולוגית כלל עירונית (עיריית ירושלים, החברה להגנת הטבע, 2013) הוא נכלל בין עשרת האתרים האיכותיים בעיר מתוך רשימה בת 141 אתרים.

"בפועל, אתר מצפה נפתוח ויער רמות (מערב) הוא מספר אחד, אתר הטבע המיוחד, הרגיש והחשוב ביותר בתחום העיר ירושלים.
במסגרת ניתוח השוואתי שיטתי, על בסיס המדיניות האקולוגית הכלל עירונית, שנעשה בחלה"ט

מתחמים המיועדים לפיתוח באתרי טבע עירוני בירושלים: ניתוח ועמדת החברה להגנת הטבע (2014)

שבעת האזורים האיכותיים ביותר שבהם מתחמים לפיתוח



שבעת המתחמים האיכותיים ביותר שבהם מתחמים לפיתוח באתרי טבע עירוני בירושלים

מתוך: "מתחמים המיועדים לפיתוח באתרי טבע עירוני בירושלים: ניתוח ועמדת החברה להגנת הטבע".



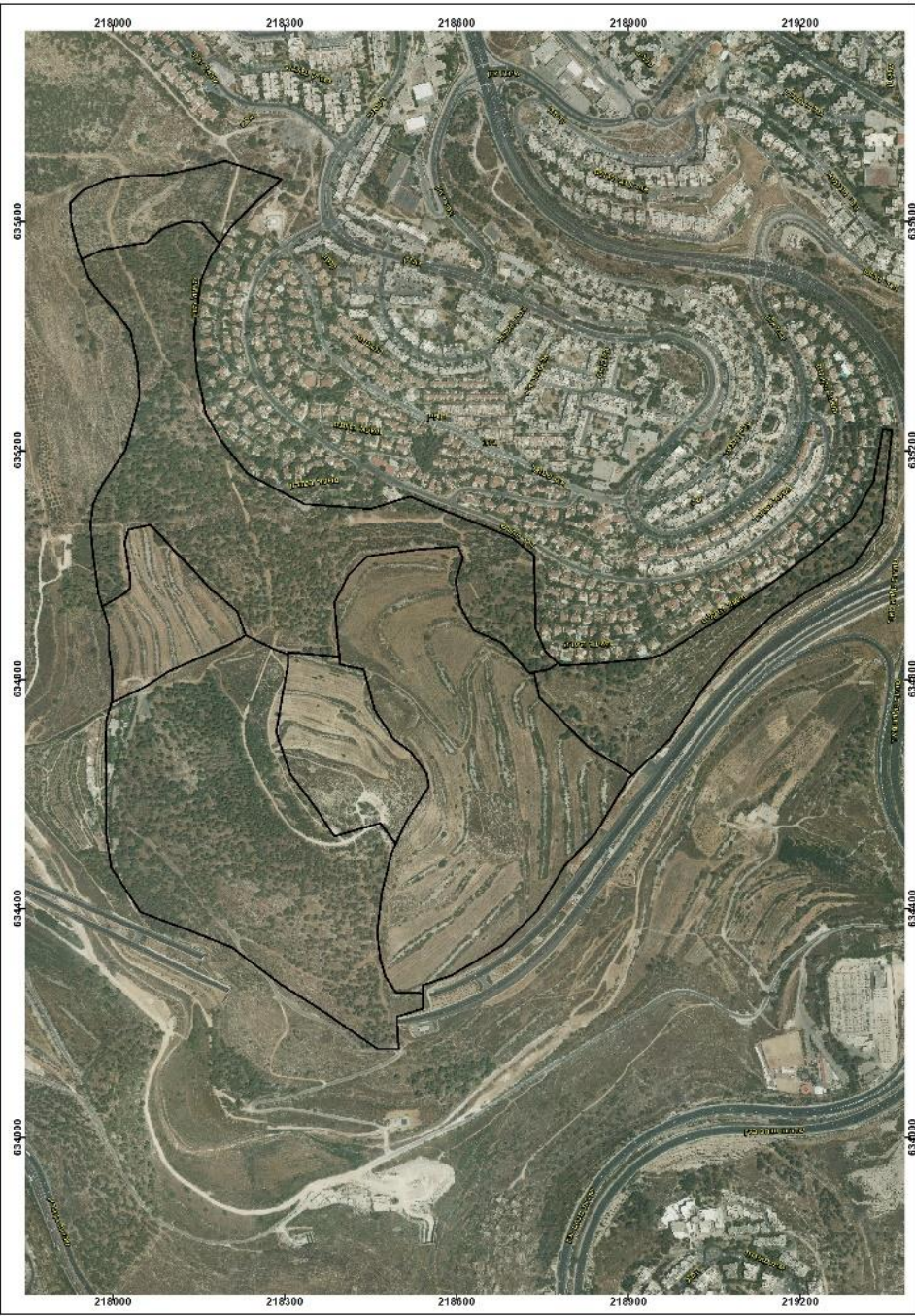
HCO ScoutGuard

10.11.2015 1:18:43

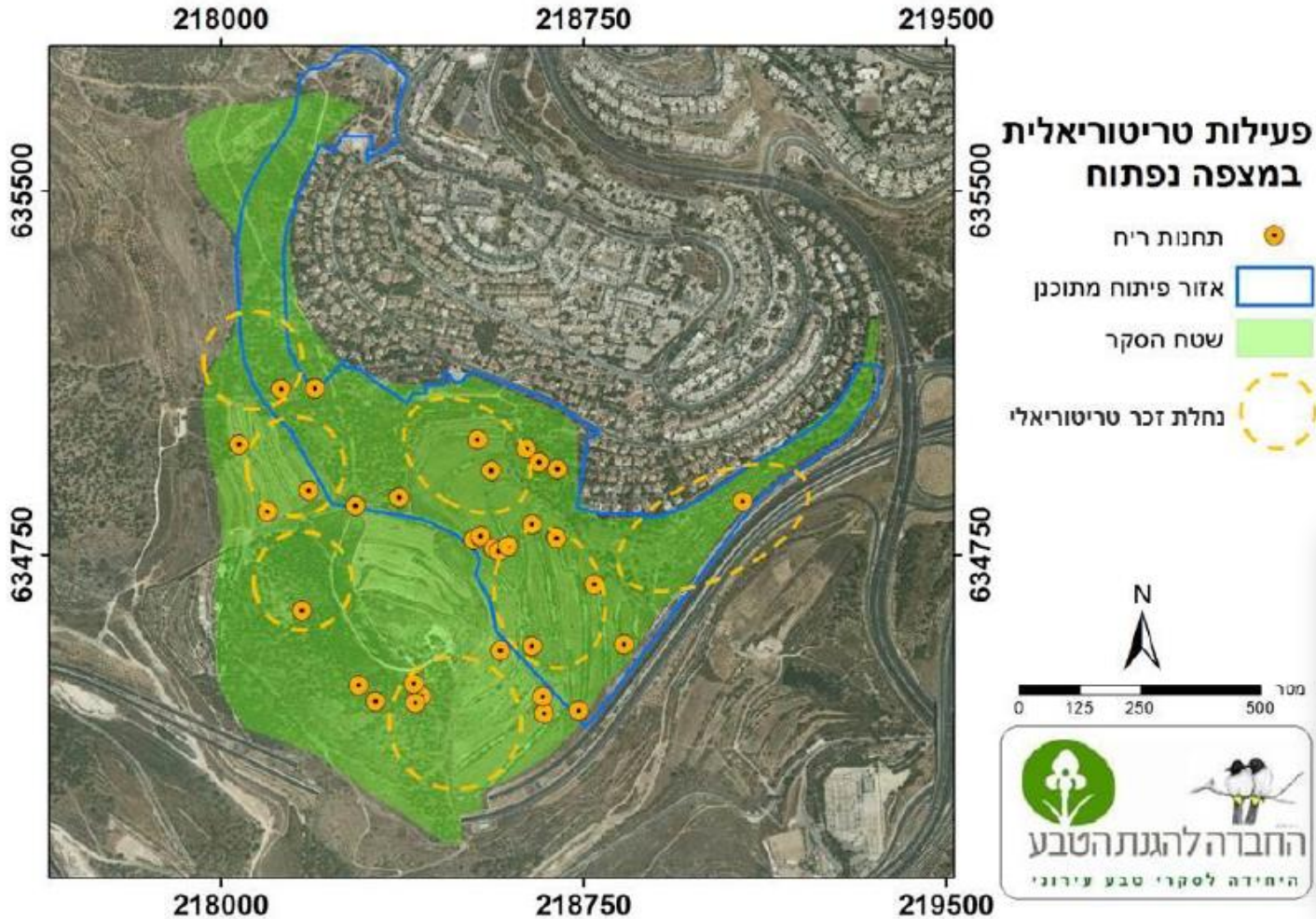


HCO ScoutGuard

10.11.2015 1:06:34



דחיקת הצבי הארץ ישראלי: מפת טריטוריות באתר טבע עירוני





HCO ScoutGuard



HCO ScoutGuard







מישל פרדס



אלכס גייפמן



ארץ הצבי 2 - אלכס גייפמן



אלעד בן-כנוען



קרן קיימת לישראל
K K L - J N F

מכלול נופי ואקולוגי

מכלול המורכב מיער, טרסות חקלאיות ושטחים טרשיים טבעיים. הכיפה והוואדיות הסמוכים הם חלק ממכלול נופי ואקולוגי.



יחידות נוף

-  שטחי יער
-  נטיעות חקלאיות
-  חוות טור סיני
-  חקלאות עתיקה
-  נוף טבעי.בחה
-  פסגת הגבעה



קרן קיימת לישראל
K K L - J N F

רגישות אקולוגית

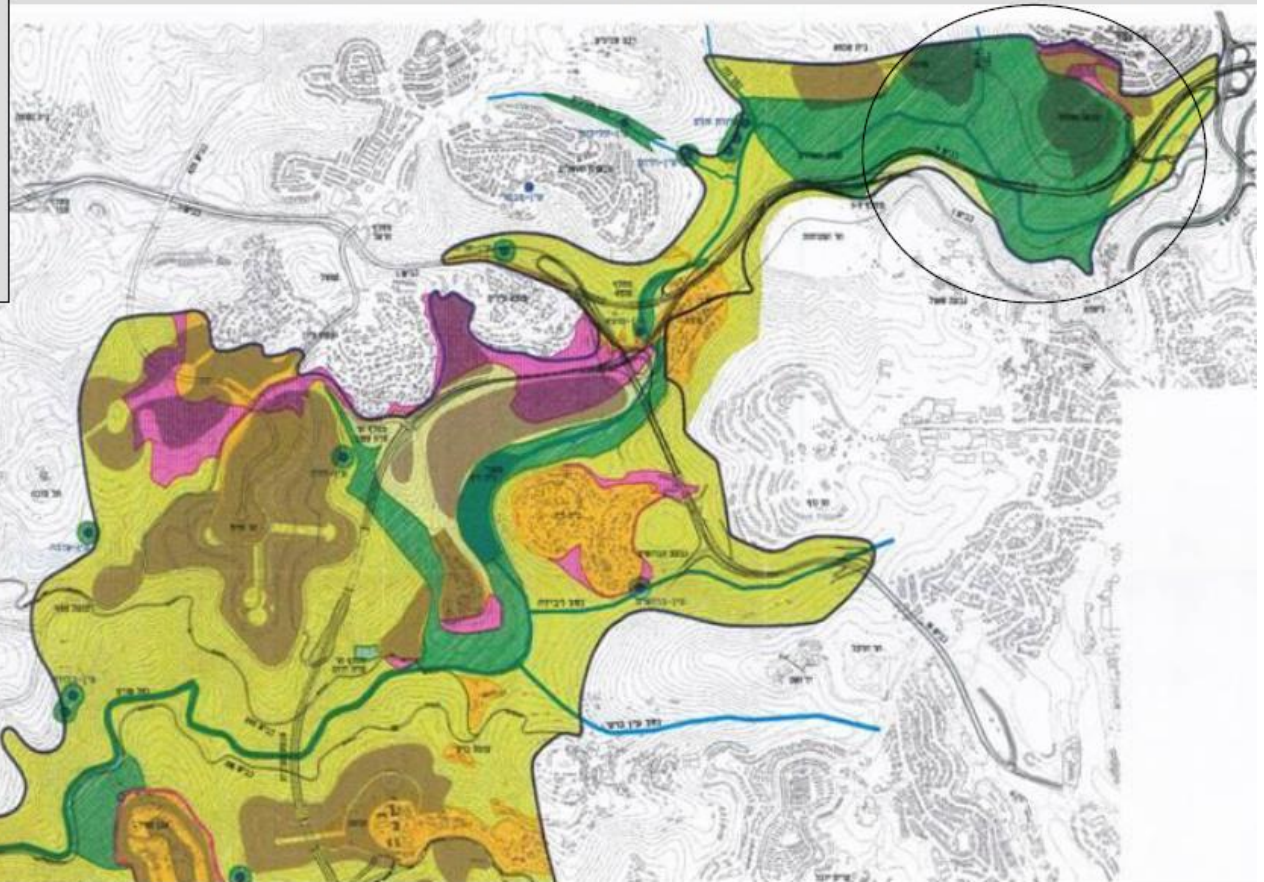
מצפה נפתוח – אזור בעל רגישות אקולוגית גבוהה מאד

מתוך "ניתוח רגישות סביבתית של תכנית מערב ירושלים (תכנית ספדיה)"
תכנית ספדיה בוטלה לאחר התנגדויות רבות, חלקן על רקע של שימור הסביבה ואקולוגיה
דווקא האזור הרגיש ביותר מבחינה אקולוגית עדיין נמצא תחת לחצי פיתוח.

חוות דעת רון פרומקין, יועץ אקולוגי,
2008

"תכנית הבינוי ... יוצרת חיץ בין מזרח
העמק למערב.

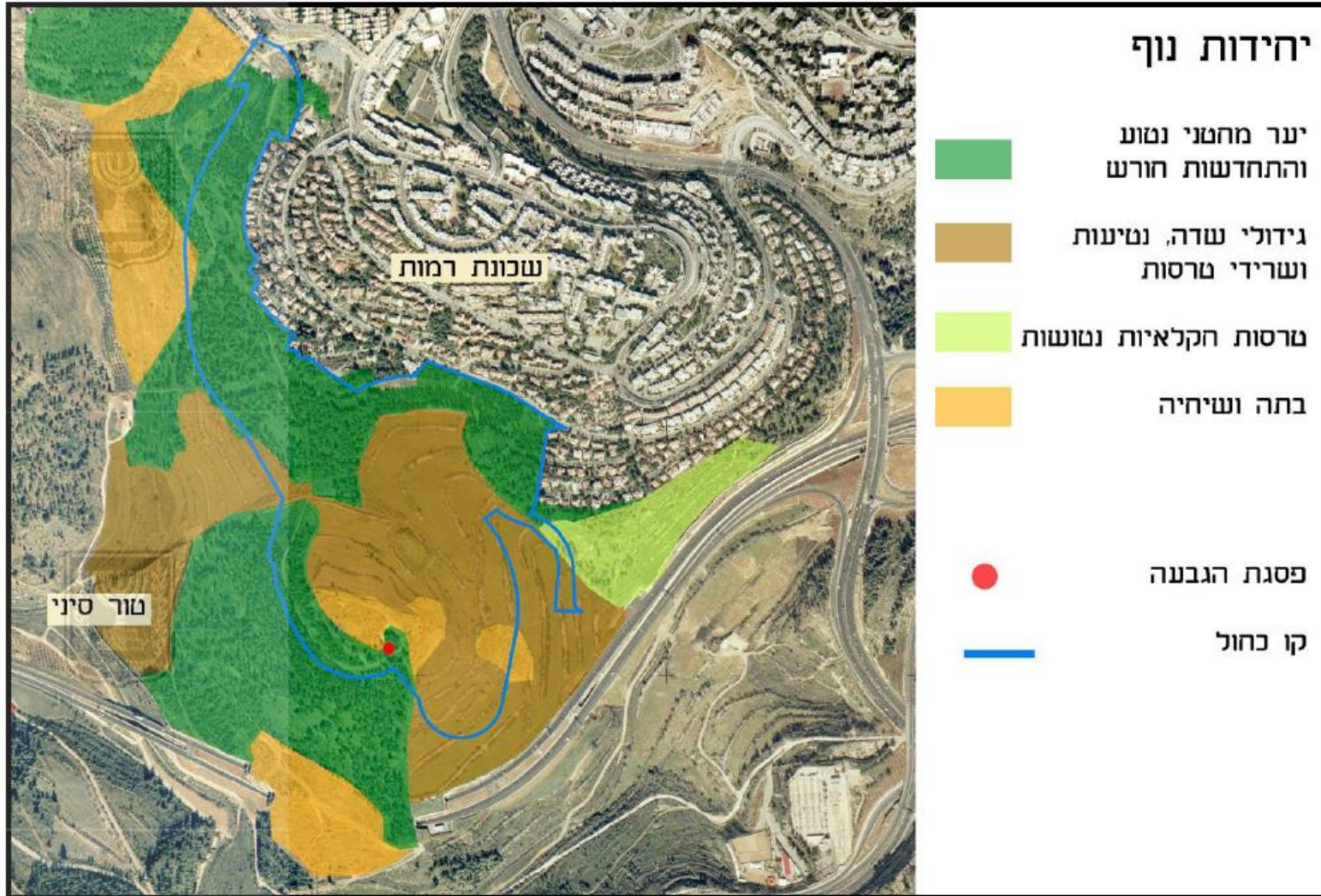
הפיתוח צפוי לחסל את ערכי הטבע
בתא השטח המרכזי – גבעת מצפה
נפתוח - שערכיותו האקולוגית היא
הגבוהה ביותר לאור המגוון הביולוגי
העשיר שבו ותפקודו בלב מסדרון
אקולוגי לצבאים ולמינים נוספים."



מקרא

- גבול החוכנית
- כביש
- ספייץ
- רדיוס רגישות
- רגישות אקולוגית גבוהה מאוד
- רגישות אקולוגית גבוהה
- רגישות אקולוגית בינונית
- רגישות אקולוגית נמוכה
- שטחי הבינוי המוצע

יחידות נוף בשטח



"המחיר הסביבתי של ביצוע התכנית הוא כבד, ומבחינה זו עדיף היה לא לפתח את גבעת מצפה נפתוח. הקמת השכונה צפויה לפגוע באופן בלתי הפיך במרכיבים האקולוגיים והנופיים של המרחב: קישור אקולוגי בין העיר והטבע הסובב אותה, השקה פיזית-נופית לפארק המטרופוליני של מערב ירושלים ותמונת הנוף של הכניסה לעיר."

(מצפה נפתוח תכנית מס' 6885 - חוות דעת של המשרד להגנת הסביבה לתסקיר השפעה על הסביבה,

31.7.2002)





קרן קיימת לישראל
K K L - J N F

תודה



צילם: עמיר בלבן